

Découvrez notre programme d'activités à destination des écoles d'Evere.





Les services offerts :

Afin de soutenir les enseignants et les animateurs dans leur travail, la bibliothèque propose différents services :

Prêt de livres :

Votre classe peut emprunter jusqu'à 30 livres (livres en 30 exemplaires non compris) pour une période de 2 mois prolongeable 1 fois. Tous les ouvrages de la bibliothèque sont à votre disposition, à l'exception de ceux dit « de référence » et du dernier numéro de nos périodiques. Tous les livres empruntés en fin d'année doivent nous être rendus avant les grandes vacances.

Prêt de livres en 30 exemplaires :

Vous pouvez emprunter un même titre pour toute votre classe. Consultez la liste sur **notre site** : <https://biblioblogevere.wordpress.com/>
et celui de la commune d'Evere : <https://evere.brussels/fr/que-faire/bibliotheque-fr>

Prêt de mallettes thématiques :

Si vous souhaitez étudier un thème avec vos élèves en classe, nous pouvons créer un lot d'ouvrages dont le contenu et la durée d'emprunt seront établis avec vous.

Prêt de Prix jeunesse :

Nous mettons à votre disposition plusieurs jeux de chaque « Chouette » du Prix Versele de l'année en cours. Nous vous réservons également plusieurs jeux de la « Petite Fureur ».

Veillez à les réserver à temps ! Disponibles dès octobre.

Le Prix Versele : Ce prix est décerné chaque année par un jury d'enfants.

Le Prix Versele est organisé par La Ligue des familles. À l'issue d'une année de travail, un Comité de prospection choisit 80 livres qui constituent la présélection. Sur base de celle-ci, une sélection de 25 albums (romans et contes) est votée par les Comités de lecture régionaux. Les enfants sont invités à remplir un bulletin de vote à renvoyer à la Ligue des familles.

Ces livres sont répartis en cinq séries de cinq livres « chouettes », en fonction du degré de difficulté de lecture. Vous pouvez donc créer une animation avec votre classe.

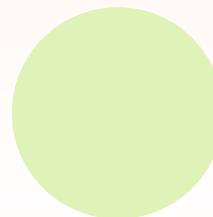
1 chouette dès 3 ans

2 chouettes dès 5 ans

3 chouettes dès 7 ans

4 chouettes dès 9 ans

5 chouettes dès 11 ans



Pour qui : de la 1^{ère} maternelle à la 6^e primaire

Réservation : 02/247.63.90

Le Prix Petite Fureur :

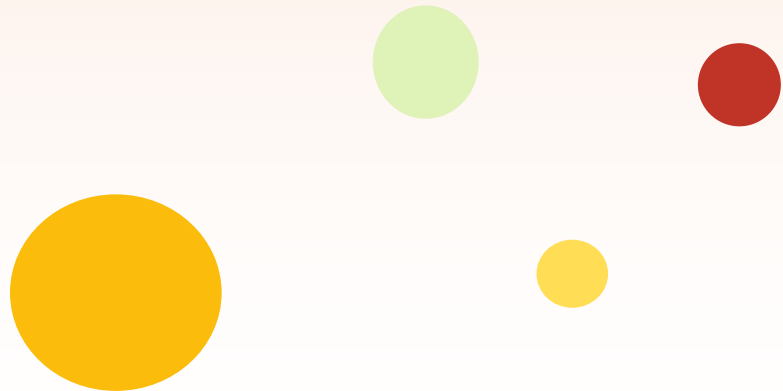
Organisée par la **Fédération Wallonie-Bruxelles**, « La Petite Fureur » est un concours littéraire s'adressant aux enfants. Son but est de promouvoir la lecture publique auprès des plus jeunes et de mettre en avant différents acteurs culturels de la Communauté française, tels que les illustrateurs, bibliothécaires, libraires etc...

Ce concours propose **aux enfants de 3 à 15 ans** de choisir l'un des 12 livres d'auteurs et/ou illustrateurs belges sélectionnés et d'en prolonger la lecture : dessin, collage, poésie, chanson, adaptation théâtrale... Tout est permis sauf les réalisations en 3D.

Ces livres sont répartis en quatre séries (**3-5 ans / 6-8 ans / 9-11 ans / 12-13 ans et 14-15 ans**) de trois livres, en fonction du degré de difficulté de lecture.

Pour qui : de la 1^{ère} maternelle à la 6^e primaire

Réservation : 02/247.63.90





Les animations pour vos classes :

Emmenez vos élèves à la découverte de la bibliothèque en dehors des heures d'ouverture au public !





Les premières visites :

Lors de votre première visite, et dans le but d'acquérir une plus grande autonomie, les bibliothécaires apprennent à vos élèves le fonctionnement d'une bibliothèque, les différents documents que l'on peut y trouver et leur méthode de classement.

La première visite est obligatoire avant toute autre demande d'animation mentionnée ci-dessous.

Pour qui : de la maternelle à la 6^e secondaire

Réservation : 02/247.63.90



L'initiation à la recherche documentaire :

Après avoir découvert la bibliothèque, vos élèves apprennent à définir un sujet, à repérer les besoins en information, à connaître et utiliser les différents outils, à faire une bibliographie, etc... en fonction de vos demandes spécifiques et de leurs niveaux.

Pour qui : de la 1^{ère} primaire à la 6^e secondaire

Réservation : 02/247.63.90



Les séances de lectures vivantes :

L'importance de la lecture faite aux enfants n'étant plus à démontrer, nous leurs offrons une séance de lecture-plaisir en leur faisant découvrir des albums adaptés à leur âge.
Les petits ont également la possibilité de toucher les livres, de les explorer, de se les approprier.
Une petite bulle de poésie et de rêve, en-dehors du temps.

Pour qui : de l'accueil à la 1ère secondaire
Réservation : 02/247.63.90



Le Kamishibai :

Qu'est-ce qu'un kamishibai ?

C'est un terme japonais qui signifie « théâtre de papier » (kami = papier et shibai = théâtre).

L'histoire qui va être contée est contenue dans une série de planches illustrées (kamishibai) et est posée dans un castelet en bois, aussi appelé butai en japonais ; il permet de focaliser l'attention du public sur les illustrations. Ces planches, qui s'intègrent les unes aux autres, vont défiler en fondu enchaîné.

Dynamique et ludique, vos élèves vont adorer!

Pour qui : de la 1^{ère} maternelle à la 6e primaire

Réservation : 02/247.63.90



Le parcours lecteur :

La Fédération Wallonie Bruxelles offre des livres d'auteurs, illustrateurs et éditeurs belges francophones. Ils sont proposés aux enfants à différents moments de leur vie : à la naissance, à l'entrée à l'école maternelle et à l'entrée du primaire.

Vous pouvez, soit les recevoir lors d'une visite à la bibliothèque. Votre bibliothécaire vous présentera alors l'opération et vous proposera une animation autour du livre. Soit demander qu'ils vous soient livrés à l'école.



Règlement et conditions :

Ces services sont **gratuits** et réservés aux équipes pédagogiques des écoles everoises.

Les animations seront réservées parmi les créneaux proposés en début d'année.

En cas d'**annulation**, l'enseignant doit prévenir la bibliothèque avant. Sauf exception, l'animation ne sera malheureusement pas reportée.

Le **prêt et retour** de livres pour la classe se fait soit lors du créneau d'animation sélectionné, soit pendant les horaires suivants : toutes les **demi-heures**, le mercredi de 10h à midi, le jeudi et vendredi de 14h à 15h.

Les **visites de classe** pendant les heures d'ouverture ne sont pas accompagnées d'animation. La **réservation du créneau est obligatoire**.

Pour emprunter pour sa classe, l'enseignant doit s'inscrire à la bibliothèque car le prêt se fera en son nom et non en celui des enfants ; l'enseignant ou l'animateur est personnellement responsable des livres empruntés. En cas de perte ou de détérioration, l'enseignant ou l'animateur assurera le remboursement ou le remplacement du livre concerné.

L'enseignant ou l'animateur est autorisé à emprunter un maximum de **30 livres** pour une période de **2 mois**. Il est possible de **prolonger le prêt 1 fois** pour la même durée. L'enseignant ou l'animateur s'engage à restituer tous les ouvrages empruntés dans les délais prévus.

Pour information, l'enseignant ou l'animateur peut également emprunter des documents - en section « Jeunesse » ou en section « Adultes » - pouvant servir dans le cadre de sa profession, pendant sa visite de classe ou aux heures d'ouverture de la bibliothèque, aux mêmes conditions sur sa carte de bibliothèque.



Bibliothèque Romain Rolland

Square Servaes Hoedemaekers - 1140 Evere

02/247.63.90

bibeco1140@gmail.com

Notre site : <https://biblioblogevere.wordpress.com>

